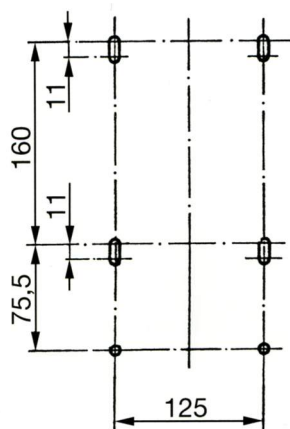
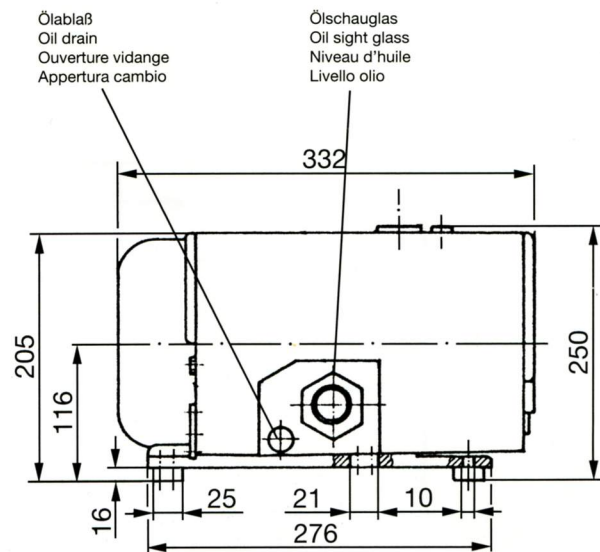
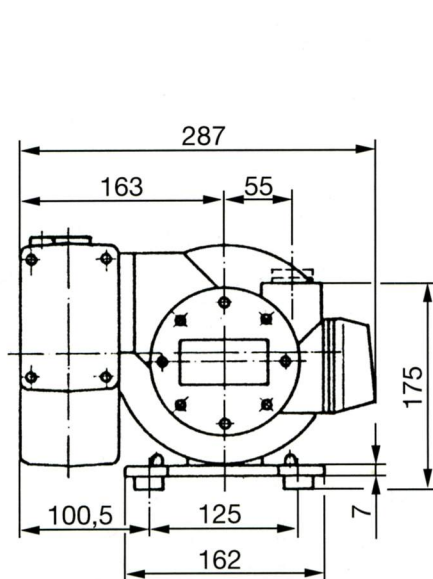


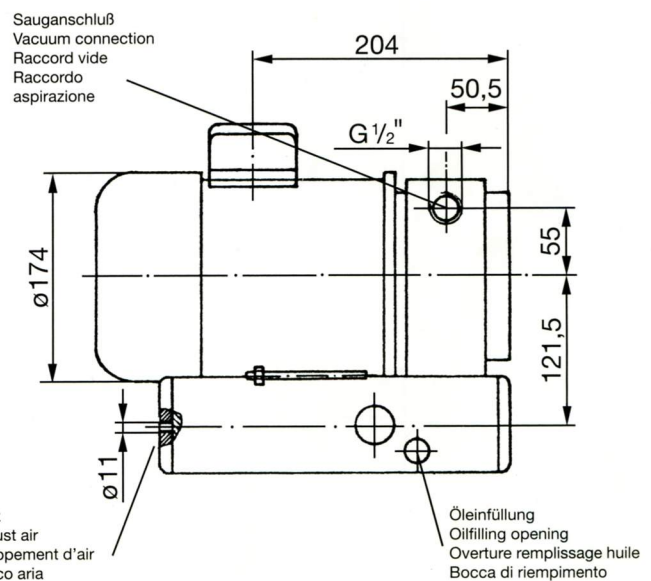
Drehschieber-Vakuumpumpe
Rotary vane vacuum pump
Pompe à vide à palette
Pompa per vuoto a palette

ölgeschmiert, luftgekühlt
 oillubricated, aircooled
 lubrifiée, refroidies par air
 lubrificata ad olio, raffreddata ad aria

Vakuumpumpen • Verdichter
 Vacuum pumps • Compressors
 Pompes à vide • Compresseurs
 Pompe per vuoto • Compressori



Bohrbild
 Mounting pattern
 Points de fixation
 Fori di fissaggio

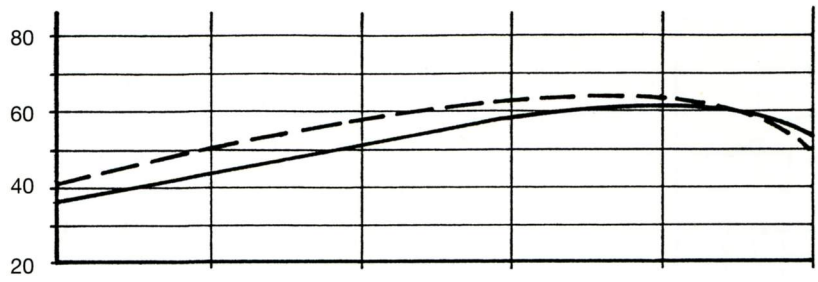


Typ Type Type Tipo	Installierte Motorleistung [kW] Motor capacity installed [kW] Puissance du moteur installé [kW] Potenza del motore installato [kW]		Motorspannung Motor voltage Voltage du moteur Volltaggio del motore				Endvakuum [mbar] Vacuum [mbar] Vide [mbar] Vuoto [mbar]	Drehzahl [min ⁻¹] Speed [RPM ⁻¹] Vitesse de rotation [T/min ⁻¹] Velocità di rotazione [G/min ⁻¹]		Schallpegel Noise level Niveau sonore Livello rumorosità [dB(A)]		Ölinhalt Quantity oil Quantité huile Quantità olio	Gewicht Weight Poids Peso [kg]
	50 Hz	60 Hz	Drehstrom Three-phase Triphasé Trifase		Wechselstrom A. C. C. A. C. A.			50 Hz	60 Hz	60 Hz	50 Hz		
			50 Hz	60 Hz	50 Hz	60 Hz							
U 1.16 SA	0,55	0,66	170-260/ 300-450 V	208-300/ 350-520 V	220-240 V	1)	3	1420	1700	61	62	0,85	24

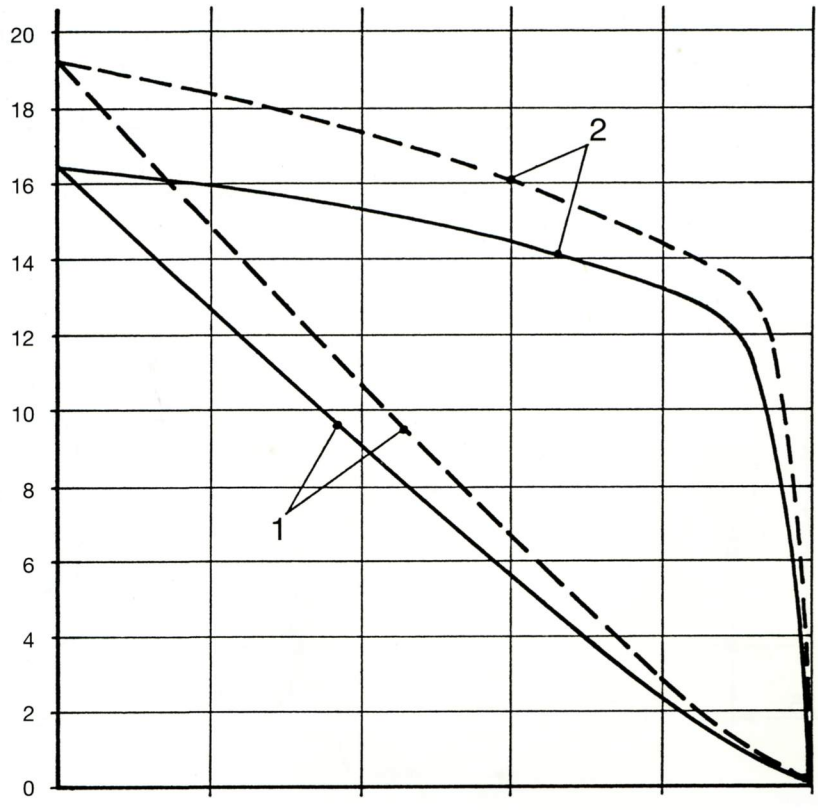
Maßangabe in mm/Measures in mm/Mesures en mm/Misure in mm

1) Spannung nach Wunsch • Voltage on request • Voltage sur demande • Voltaggio su domanda

Abgastemperatur [°C]
 Exhaust air temperature [°C]
 Température d'air à l'échappement [°C]
 Temperatura dell'aria scarica [°C]

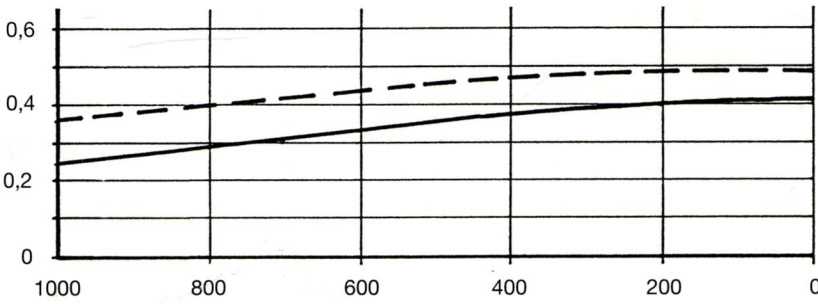


Mögliche Abweichung ±5 %
 Allowable tolerance ±5 %
 Variation possible ±5 %
 Variazione possibile ±5 %



Saugvermögen [m³/h]
 Air flow [m³/h]
 Débit d'air [m³/h]
 Portata [m³/h]

Antriebsleistung [kw]
 Motor capacity [kw]
 Puissance du moteur [kw]
 Potenza del motore [kw]



1 Bezogen auf den Atmosphärendruck
 1 refers to atmospheric pressure
 1 se réfère à la pression atmosphérique
 1 riferisi al pressione atmosferico

2 bezogen auf den Ansaugdruck
 2 refers to intake pressure
 2 se réfère à la pression d'aspiration
 2 riferisi al pressione d'aspirazione

— U1.16 SA

— 50 Hz
 - - - 60 Hz

Bezugsdaten:
 Atmosphäre
 Reference:
 Atmosphere
 Référence:
 Atmosphère
 Riferimento:
 Atmosfera
 1000 mbar
 20° C

Änderungen vorbehalten
 Right of modification reserved
 Sous réserve des modifications
 Sotto riserva di modificazioni

Ansaugdruck [mbar]
 Vacuum [mbar]
 Vide [mbar]
 Vuoto [mbar]